



2024 暑期

日北東北南三陸

暨 東京深度遊學



招生簡章

FB: 國立中正大學海外遊學團

聯絡專線: 05-3106277

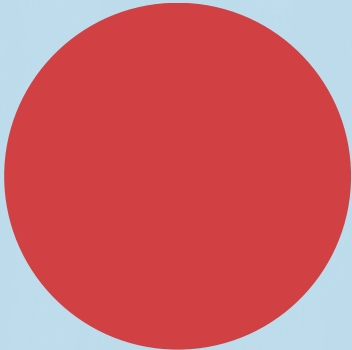



活動目的

為提供大專院校學生多元學習機會，透過短期日本寄宿家庭活動，了解日本文化、擴展國際視野與提升外語應用能力，本中心規劃「日本東北南三陸暨東京深度遊學」，以鼓勵學生利用暑假期間出國學習，認識外國朋友、拓展見聞，培養獨立自主能力，並深入瞭解外國文化。

活動日期

2024年6月24日至7月4日共計11天



活動地點

日本宮城縣南三陸
東北大學東京校區



參加對象

全國大專院校學生

語言程度

可使用英語或日文日常會話者





招收名額

預計招收15-20人
(15人即成團)

行程特色

南三陸町寄宿家庭活動(6/25~6/30)

(1)位於宮城縣東北的南三陸町是2011年311大地震受到海嘯侵襲的受災處，町內最大醫療機能的綜合醫院遭到破壞。災後得到來自世界各地的支援得以從建，特別是醫院的重建經費中約四成預算來自台灣的捐款。南三陸町的居民，為了感念台灣民眾帶給他們的溫暖，希望能多與台灣交流。



行程特色一

(2)當地是具有生命教育的環境：日本與台灣同位於地震、颱風等自然災害發生頻繁的地區；南三陸町經311大地震的海嘯經驗，無論災害防備措施上，或是生命的尊貴中，或與家人朋友間之情誼聯繫等，都足以作為生命教育的活教材。

(3)寄宿家庭與住宿優勢：透過與寄宿家庭最直接的交流，是理解日本之文化與學習日本語言的最佳方式。



行程特色一

(4)各項當地特色體驗：南三陸町富有豐饒的自然景觀與海洋資源，以及地方特色的生活與產業，可以給學生另一種學習。

(5)體驗日本文化之同時，能與當地居民交流，可以將所學語言運用在實際生活中；在豐富行程裡，提供學生們融入在地「開口說」的機會。



行程特色二

專題研習與學習之旅活動(7/1~7/3)

(1) 專題研習將移至位於東京的東北大學東京校區進行。將邀請東北大學教授授課，課程將於上午舉行。

(2) 其餘則安排學習之旅。



費用說明

費用包含：

- (1) 旅遊平安險。
- (2) 日本機場至南三陸、南三陸至東京以及東京至機場交通。
- (3) 日本南三陸第一天飯店住宿。
- (4) 南三陸寄宿家庭寄宿費(預計五夜)。
- (5) 東北大學教授專題演講費。
- (6) 東京學習之旅活動交通費及門票費。
- (7) 東京研習住宿費(預計四夜)。
- (8) 證明書費用。
- (9) 活動紀念T恤。



費用說明

費用不含：

- (1) 國際線來回機票費。
- (2) 護照新辦費用(效期須超過2024年12月23日，不足者須重辦)。
- (3) 個人另行投保之保險費及行李超重費。
- (4) 活動行程表中未註明之任何消費，如額外付費活動、小費及純屬個人消費。
- (5) 除在寄宿家庭及飯店以外之膳食餐費。
- (6) 國外電話SIM卡或海外漫遊費。



行程住宿

1. 宮城縣南三陸町民宿
2. 寄宿家庭
3. 東京アパホテル & リゾート(両国駅タワー)



證明書

本中心核發參加活動證書。

活動費用

每人新臺幣90,000元整，請於報名時繳交。

早鳥優惠至2024年4月29日(一)

招生說明會:113/5/14中午12:20-13:00

地點:共教大樓115會議室

優惠方案

★中正大學本校學生

★校外團報優惠3人以上(請來電報名)

享有95折優惠

招生對象限大學在學學生

優惠價省4500!!



報名截止日期

即日起至2024年5月30日(四)

報名繳交資料

- (一) 活動報名表。
- (二) 活動切結書。
- (三) 學生證、身分證及護照影本。



注意事項

(一) 預定行程、出發及回程日期可能因機位等因素而有所更動，請以行前說明會提供之資料為準。

(二) 如遇不可抗力因素，或報名人數未達成行標準，主辦單位保有延期、變更或中止之權利。

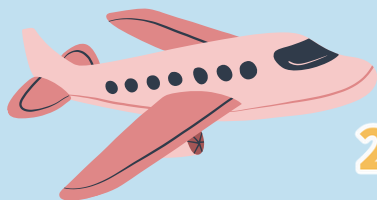
(三) 本活動不支應配合防疫措施所涵蓋之費用。



退費原則

本團為確保營期間的活動品質，出發前已投入許多前置工作、時間及預繳經費。請於報名前謹慎考慮是否參與完整活動。若已匯款學員，因臨時而無法參與者；或因應國內外備受重視之疾病或天災（以下簡稱國內災害），本團退款方式如下：

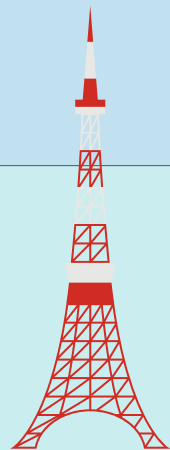
- (一) 如為學員個人因素，於2024年05月23日前(含)退回團費用百分之九十；之後，恕不退回。
- (二) 若無法成團，將全額退回。
- (三) 如因天災、罷工、交通狀況等不可抗拒之偶發事件，保留更動權。



2024 暑期

日北東北南三陸

暨東京深度遊學



國立中正大學2024暑期

【日本東北南三陸暨東京深度遊學】

行程表

	星期一	星期二	星期三	星期四	星期五	星期六	星期日			
日期	6月24日	6月24日	6月24日	6月24日	6月24日	6月24日	6月24日			
一日	(啟程)夜宿 南三陸 飯店	南三陸 Homestay	南三陸 Homestay	南三陸 Homestay	南三陸 Homestay	南三陸 Homestay	南三陸移 動至東京			
日期	7月1日	7月1日	7月1日	7月1日						
午前	專題研習 東北大學 (東京校 區)	專題研習 東北大學 (東京校 區)	一日之旅 日光東照 宮					(返程)		
午後	日清食品 工廠學習 之旅	自由活動								



亮點行程

從「Homestay」中，體驗這個地區的日常生活型態。協助家事及產業體驗，並和初次見面的家人共同生活，接觸人與人之間的溫暖以及異國文化。此外，在不熟悉的土地上度過的時光，將是與台灣家人分享的美好回憶。

在311大地震後，南三陸町可以給人許多生命教育的體驗，例如在此更能了解擁有家人、有居住的場所是多麼重要的一件事，以及重新思考在日常生活中太稀鬆平常，不太在意的事。不僅實際感受生命及家人的重要性，與正向面對人生的居民互相交流是對同學們而言是非常難能可貴的時光。

南三陸町有山有水，學生還可以參加各項與台灣不同的生活體驗，例如志津川灣觀光船，可以觀看谷灣是海岸特有的峽灣與小島景色；南三陸町上的徒步導覽，可以更了解南三陸町與居民生活；可以體驗藍染製作或是海藻香鬆製作等當地的特色產業。從各項體驗中去感受日本文化與增進語言能力。





亮點行程

東北大學東京校區專題研習

專題研習主題：日本經濟現況與企業經營 專題講座教授：其中將邀請東北大學經濟學部會計大學院之細尾忠敬 教授擔任講座主講人。細尾教授係日本公認之會計士，在經濟現況與企業經營上實務經驗豐富，相信能帶給我們台灣的學生不同的刺激，擴展學生的眼界>。

學習之旅(一)：日清食品~日清杯麵博物館

日清食品創建於1948年，創辦人為安藤百福先生。安藤先生為華裔日本人，本名為吳百福，原為台灣嘉義人。創辦人秉持著”食創為世”的理念將日清食品發展到全世界，公司的環境管理、人力資源管理、社區投資等企業的管理方式，均可以給我們做為學習的模範。日清杯麵博物館位於橫濱市，是日清集團設立的體驗型博物館。館內介紹日清食品創始人安藤百福先生發明了世界最早的速食麵—雞湯拉麵的歷史，以及百福先生後續又開發了合味道杯麵、太空拉麵等的無限創意。博物館除了能了解泡麵的開發歷史外，還能體驗製作專屬自己的杯麵。



カップヌードル味

亮點行程

日光東照宮

日光市位於日本關東地方北部栃木縣西北部的城市，是一個集山嶽、湖沼、瀑布等自然風景與神社景觀為一體的國際觀光文化都市。此地最著名的景點就是日光東照宮，擁有400多年歷史的世界遺產，是日本史上規模最絢爛的神社，祭祀著日本英雄德川家康。德川家康結束了日本戰亂的時代實現天下統一，遷都江戶(東京)，讓日本進入了太平的盛世。

東照宮現在的社殿群，大多是寬永11年（1634年）的「寬永之大造替」的建物。東照宮內有許多著名文物，「唐門」上雕刻的都是中國典故，如「許由洗耳」、「竹林七賢」等。有一個馬廄，上面雕刻三個用爪子捂著眼、耳、嘴的猴子，取自《論語》中的「非禮勿視，非禮勿聽，非禮勿言」，日本的庚申年郵票曾取其圖案，成為日光東照宮的必看景點之一。



2024 暑期

日北東北南三陸 暨東京深度遊學



聯絡方式



主辦單位：國立中正大學

清江進修推廣暨數位學習中心



連絡專線：05-3106277



承辦人：林景吾



Email: cjl1104@gmail.com

FB資訊

我要報名

(國立中正大學海外遊學團)



招生說明會（開放同步視訊）表單QR code

日期：2024年5月14日(二)

時間：12:20 - 13:00

地點：推廣中心校本部共同教室大樓 115 會議室



國立中正大學
National Chung Cheng University